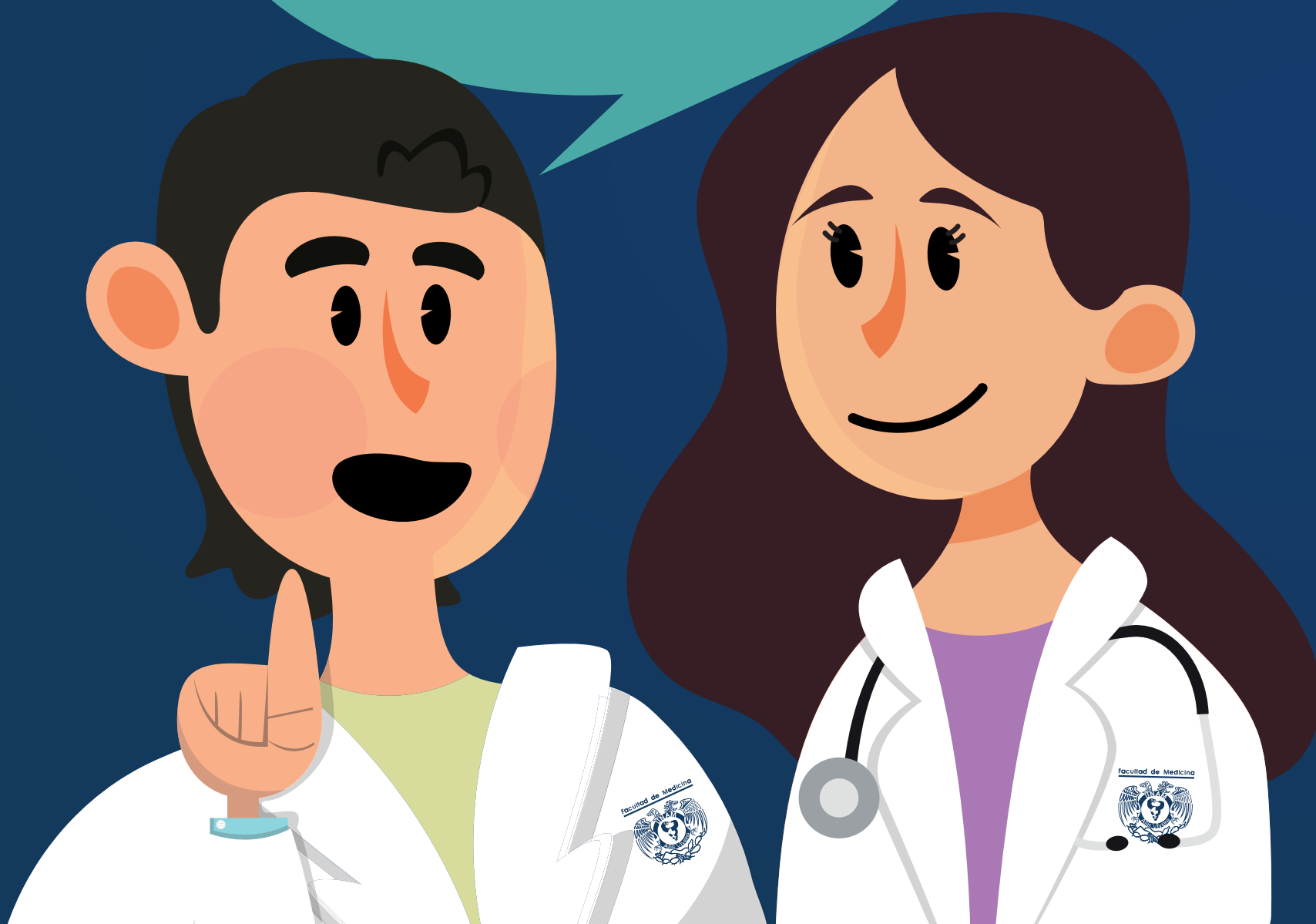


# Conoce más sobre el Seguro de Salud para Estudiantes

Y tú ¿ya te aseguraste?



## 1.- Realiza la consulta de tu Número de Seguridad Social (NSS).

Ten a la mano tu CURP y un correo electrónico personal e ingresa a: <https://serviciosdigitales.imss.gob.mx/gestionAsegurados-web-externo/signacionNSS>

Ingresa los datos solicitados. Recibirás en tu correo una liga de confirmación, da clic en ella para conocer tu NSS. Descarga y conserva los archivos: tarjetaNSS.pdf y comprobanteNSS.pdf

## 2.- Posteriormente, realiza la consulta de Vigencia de Derechos.

Ten a la mano tu CURP, NSS y tu dirección de correo electrónico personal e ingresa a:

<https://serviciosdigitales.imss.gob.mx/gestionAsegurados-web-externo/vigencia>

Ingresa los datos solicitados. Recibirás en tu correo una liga de confirmación, da clic sobre ella. Descarga la constancia y verifica que en el Apartado "Detalle de Vigencia-Estado" indique VIGENTE y corresponda al Registro Patronal de la UNAM, y que en el rubro "Con derecho al servicio médico" indique SI y en el caso de que en el rubro "Con derecho al servicio médico" aparezcan - - (dos guiones) es necesario que acudas a la Unidad de Medicina Familiar más cercana a tu domicilio a darte de alta, con los siguientes documentos:

- Número de Seguridad Social.
- Comprobante de domicilio (recibo de agua, predial, luz o teléfono fijo, con vigencia no mayor a 60 días).
- Identificación oficial vigente INE, cédula profesional, pasaporte o cartilla del servicio militar (en caso de ser menor de edad, credencial de la UNAM vigente).
- 2 fotografías de tamaño infantil.

3.- Si en el Apartado "Detalle de Vigencia-Estado" indica BAJA o corresponde a un Registro Patronal distinto a la UNAM, envía un correo a [sse@dgae.unam.mx](mailto:sse@dgae.unam.mx)

